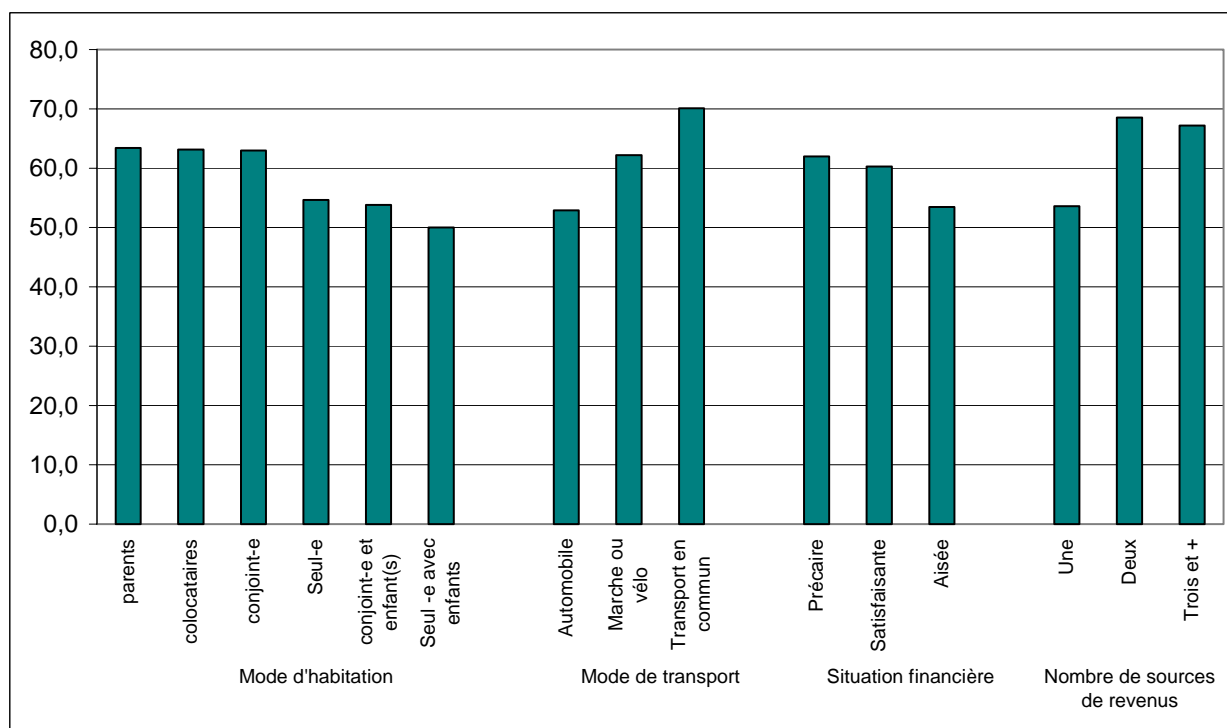
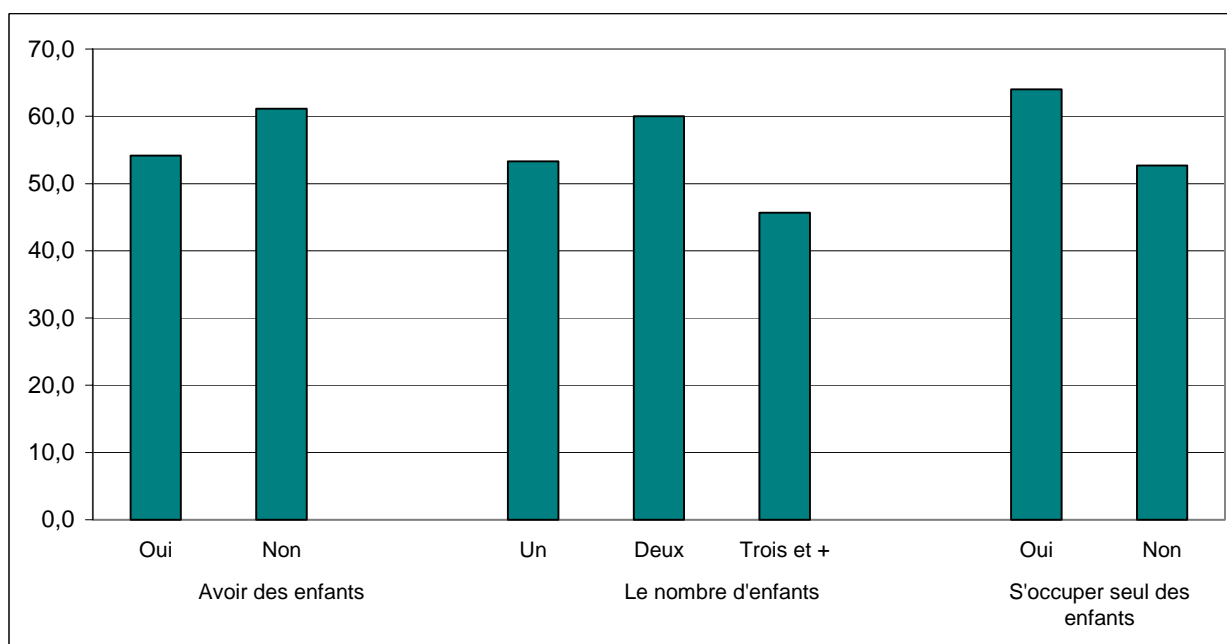


PROFIL DES ÉTUDIANTS ET FACTEURS DE RÉUSSITE AUX CYCLES SUPÉRIEURS : LE PROJET ICOPE À LA RESCOURSSE!

Sylvie Bonin et Johanne Bujold, agentes de recherche
Université du Québec

Taux de diplomation à la maîtrise - Cohorte 2001, suivi de 4 ans Les conditions de vie



Source : ICOPE, Université du Québec, enquête 2001