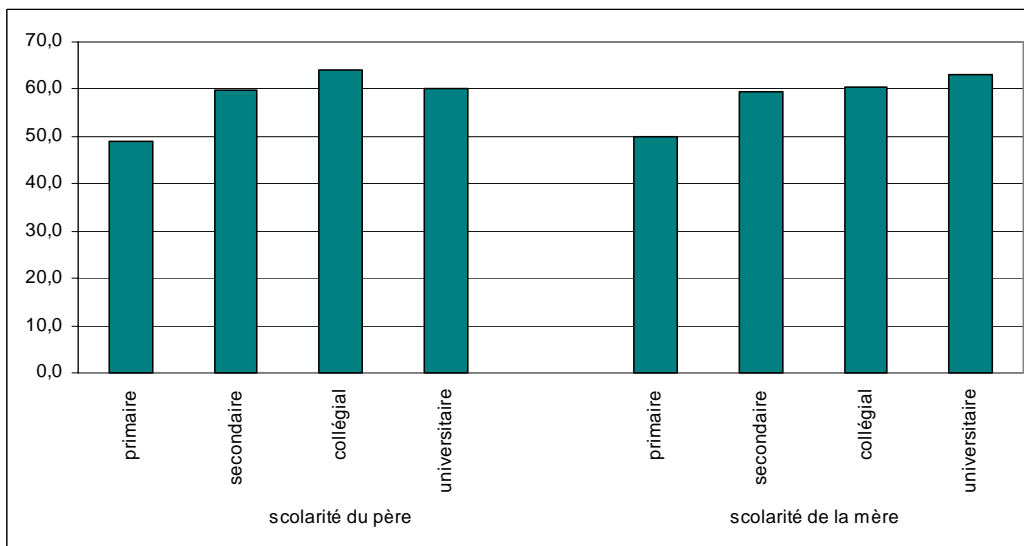
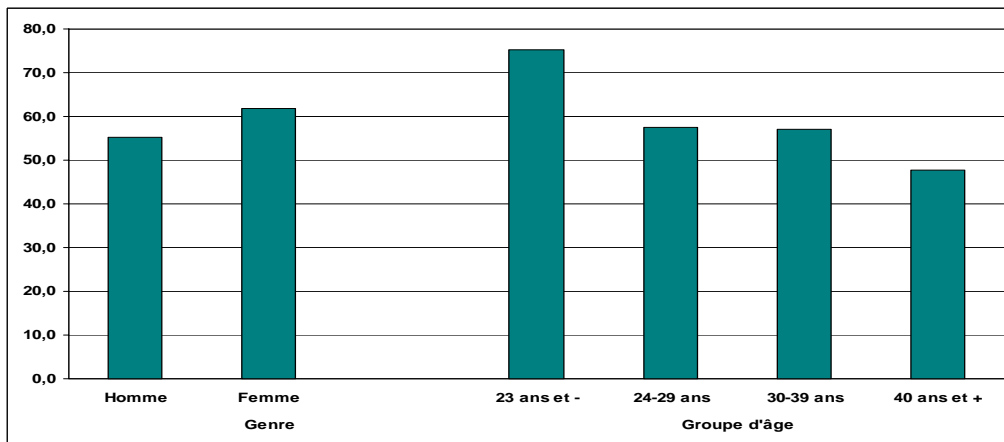


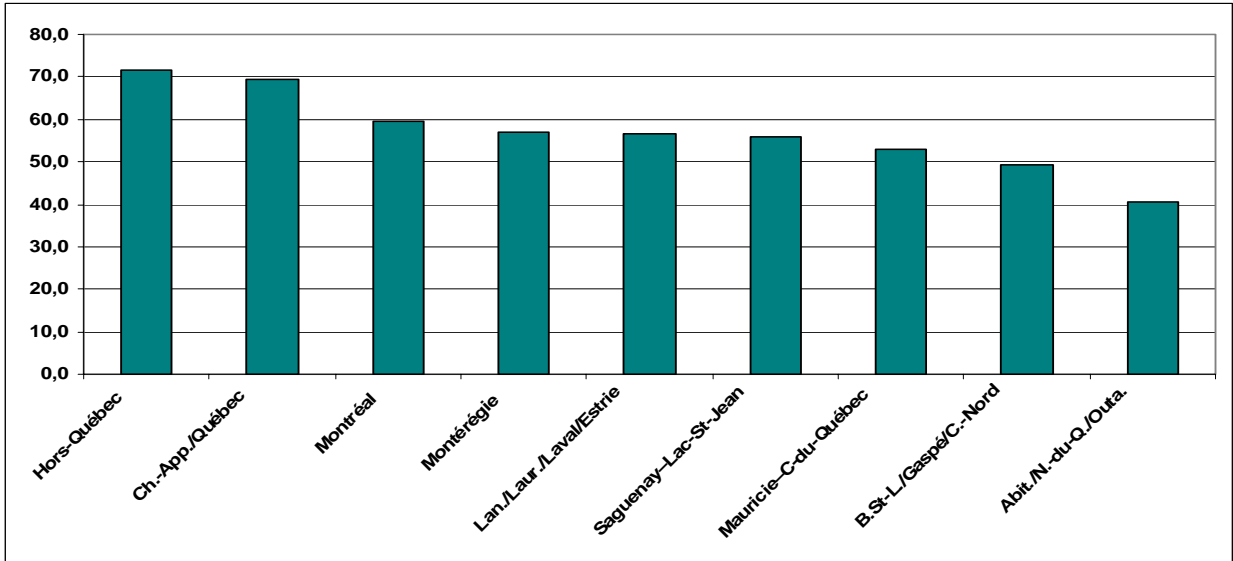
# PROFIL DES ÉTUDIANTS ET FACTEURS DE RÉUSSITE AUX CYCLES SUPÉRIEURS : LE PROJET ICOPE À LA RESCOUSSE!

Sylvie Bonin et Johanne Bujold, agentes de recherche  
Université du Québec

## Taux de diplomation à la maîtrise Cohorte 2001, suivi de 4 ans

### Caractéristiques démographiques





Source : ICOPE, Université du Québec, enquête 2001