

# Le travail en équipe multiculturelle

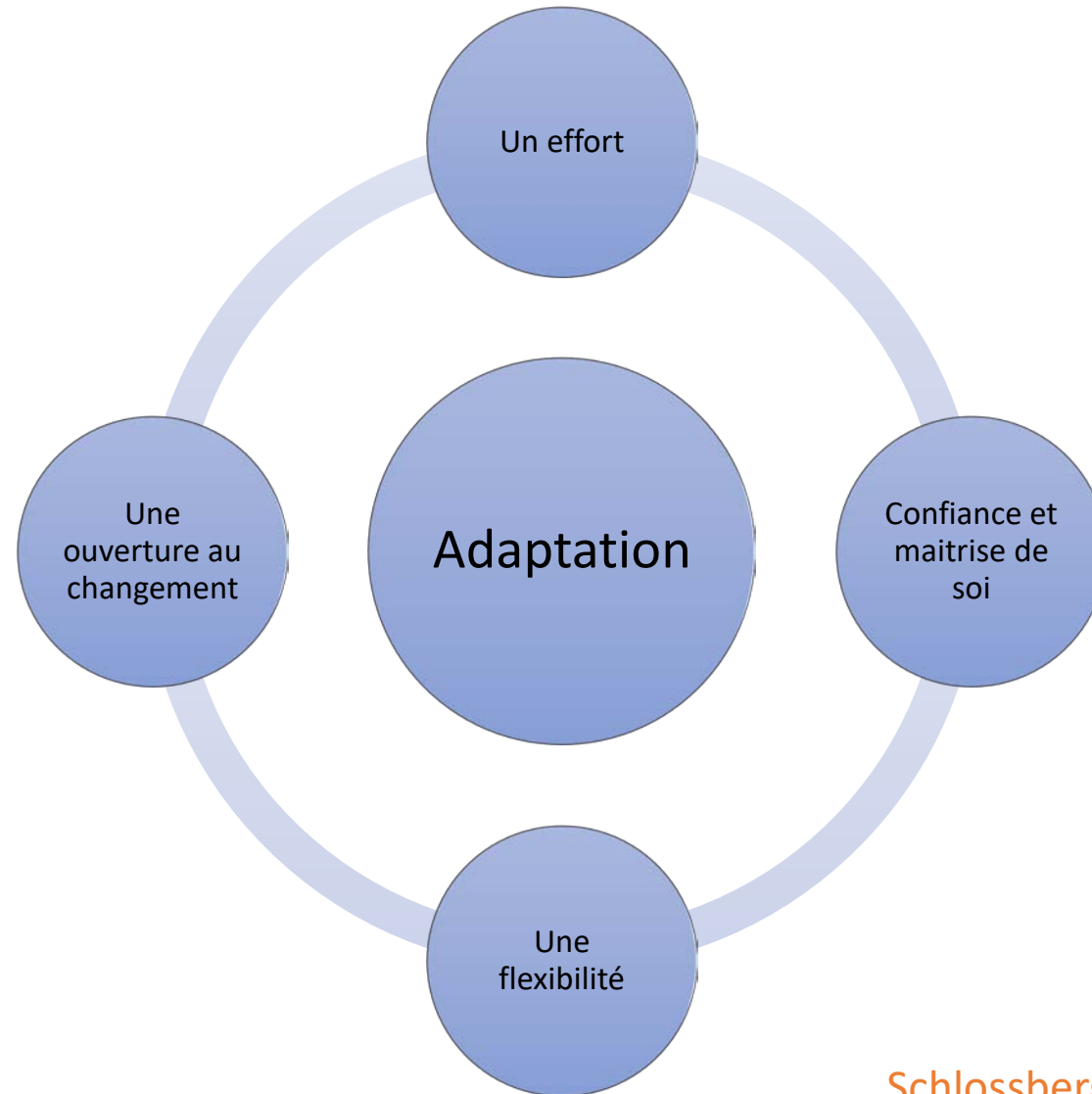


Une opportunité de **sensibilisation** et de **développement de compétences**



Nécessite l'instauration d'un **climat de confiance** et une **adaptation** de chacun des membres

# L'adaptation : la clé pour un travail d'équipe réussi



Schlossberg, Waters et Goodman (2006).

# Sensibiliser aux différences

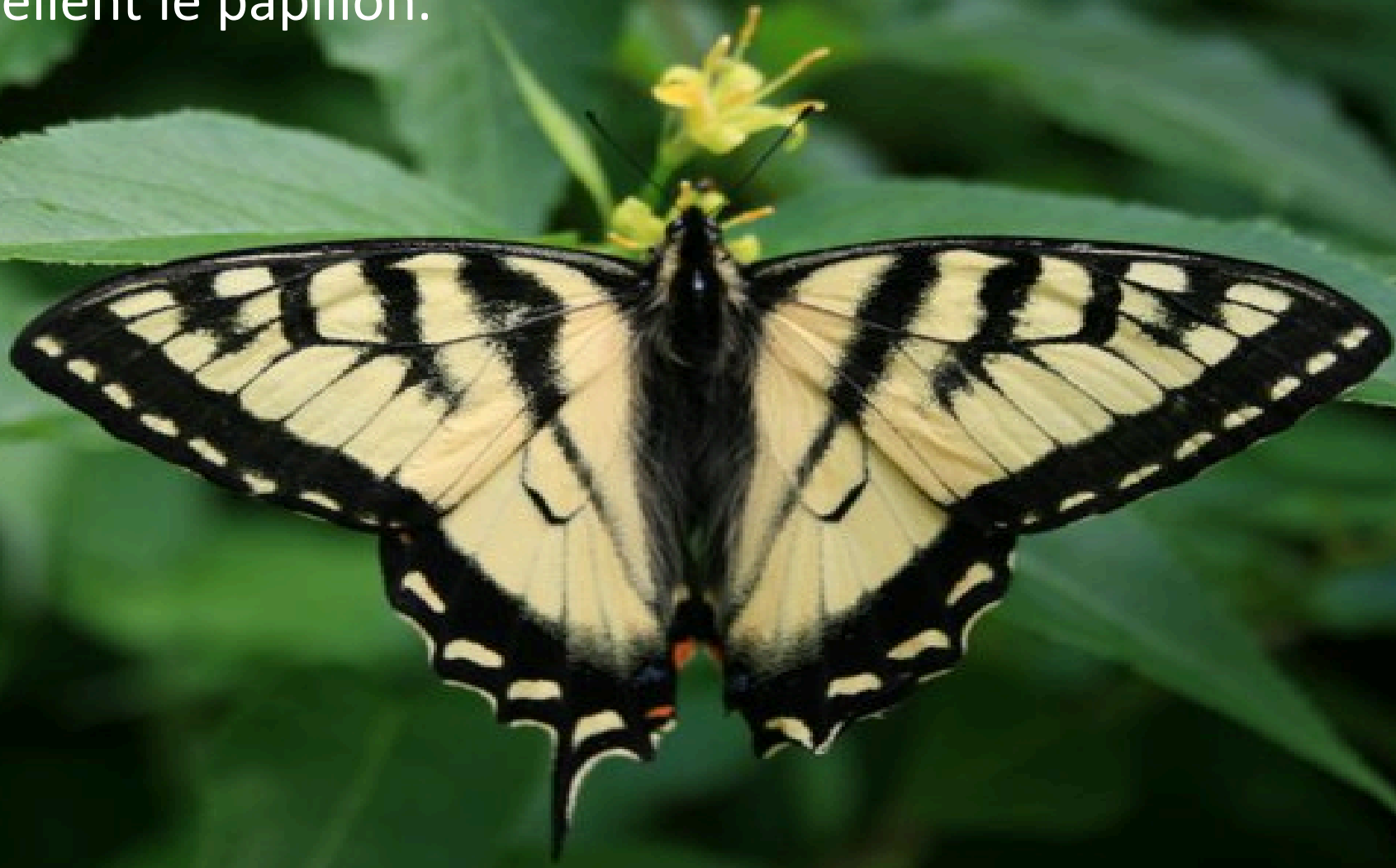


**Comment :** **Le Barnga** : simuler une situation de choc culturel par l'intermédiaire d'un jeu de cartes

**But :** Faire réaliser que les différentes cultures perçoivent les choses différemment, et jouent selon différentes règles. Les participants doivent comprendre et apprivoiser ces différences s'ils veulent fonctionner efficacement dans un groupe multiculturel.

Ce que la chenille appelle la fin du monde  
d'autres l'appellent le papillon.

Richard Bach



# Comment instaurer la confiance ?



**Discussion** : quelles sont les conditions pour établir la confiance au sein d'une équipe ?

Qu'est-ce qui prime pour développer cette confiance ?

1. Que la personne réalise bien son travail, respecte ses engagements, ses échéanciers ?
2. Que vous appreniez à bien la connaître, savoir qui elle est, ce qu'elle aime, son milieu ?

Qu'en est-il au Québec ?

# Créer un climat de soutien

Climat de soutien	Climat défensif
On décrit les comportements	On juge l'autre
On résout ensemble les problèmes	On impose une solution
On réagit spontanément et honnêtement	On manipule l'autre
On est empathique	On fait preuve d'indifférence
On se montre égal	On se montre supérieur
On fait preuve de souplesse d'esprit	On est rigide, dogmatique

# Exercice : La fenêtre de Johari

---



Donne un cadre pour comprendre et améliorer le niveau de conscience individuelle et d'un groupe.

# La fenêtre de Johari

	<b>Connu de soi-même</b>	<b>Inconnu de soi-même</b>
<b>Connu des autres</b>	1. Zone d'ouverture	2. Angle mort
<b>Inconnu des autres</b>	3. Zone cachée	4. Zone inconnue



# Fixer des règles dans un contexte multiculturel



1. Présentez chacun votre tour à vos coéquipiers vos besoins pour bien travailler en équipe
2. Assurez-vous d'avoir la même définition des besoins évoqués
3. Fixez des règles en prenant en compte ses besoins en vous assurant que tous ont la même compréhension.

Ex : j'ai besoin que mes coéquipiers soient ponctuels. Mais que veux tu dire être ponctuel pour chacun ? Comment fixer une règle qui sera comprise par tous de la même manière

# Établir des règles de communication



- Les différents styles de communication
- La communication non-violente
- Le feedback constructif
- Prêcher par l'exemple

# Sensibiliser aux différences de valeurs



**But :** faire réaliser les différences de valeurs qui peuvent préexister par rapport au travail en équipe

**Comment :** Distribuer de manière aléatoire 5 cartes à chaque étudiant sur lesquelles figurent des affirmations (ex : il est important d'avoir un leader au sein d'une équipe). L'étudiant est ensuite invité à améliorer son deck en échangeant ses cartes avec les autres étudiants. Il doit chercher à garder les cartes avec lesquelles il est en accord. Fixer une limite de temps (environ 10 min). L'étudiant retourne ensuite au sein de son équipe et échange avec ses coéquipiers sur les cartes qu'il a en main.

**Debriefing :** établir un constat sur les valeurs communes au sein de l'équipe sur lesquelles les coéquipiers pourront bâtir leurs relations. Établir un constat sur les valeurs divergentes : comment pouvons nous les dépasser ?

# Une opportunité pour développer...

La tolérance aux  
divergences

La tolérance à  
l'ambiguïté

La modestie

Le respect

L'ouverture  
d'esprit

La patience

La faculté  
d'adaptation

La compréhension  
du concept de  
culture

L'indulgence

La curiosité

Le sens de  
l'humour

Le contrôle du  
désir et d'efficacité

La sensibilité

L'empathie

La communication

# Autres ressources

- Jeu des Reines <https://www.cairn.info/revue-les-cahiers-internationaux-de-psychologie-sociale-2012-3-page-499.htm#>
- Jeu du Bafa –bafa : <http://xn--education-au-developpement-et-solidarit-internationale-e0e.com/wp-content/uploads/2016/07/doc-126-BafaBafa1.pdf>
- Barrette, C; Gaudet, E. et Lemay D. (1996), La communication interculturelle, dans Le guide de la communication interculturelle, Les Éditions du Renouveau pédagogique, St-Laurent (QC), p 137-159.
- Hofstede, G. (1980). Culture's consequences: international differences in work-related Values. Beverly Hills, CA: Sage
- Sur les dimensions culturelles : <https://www.hofstede-insights.com/product/compare-countries/>